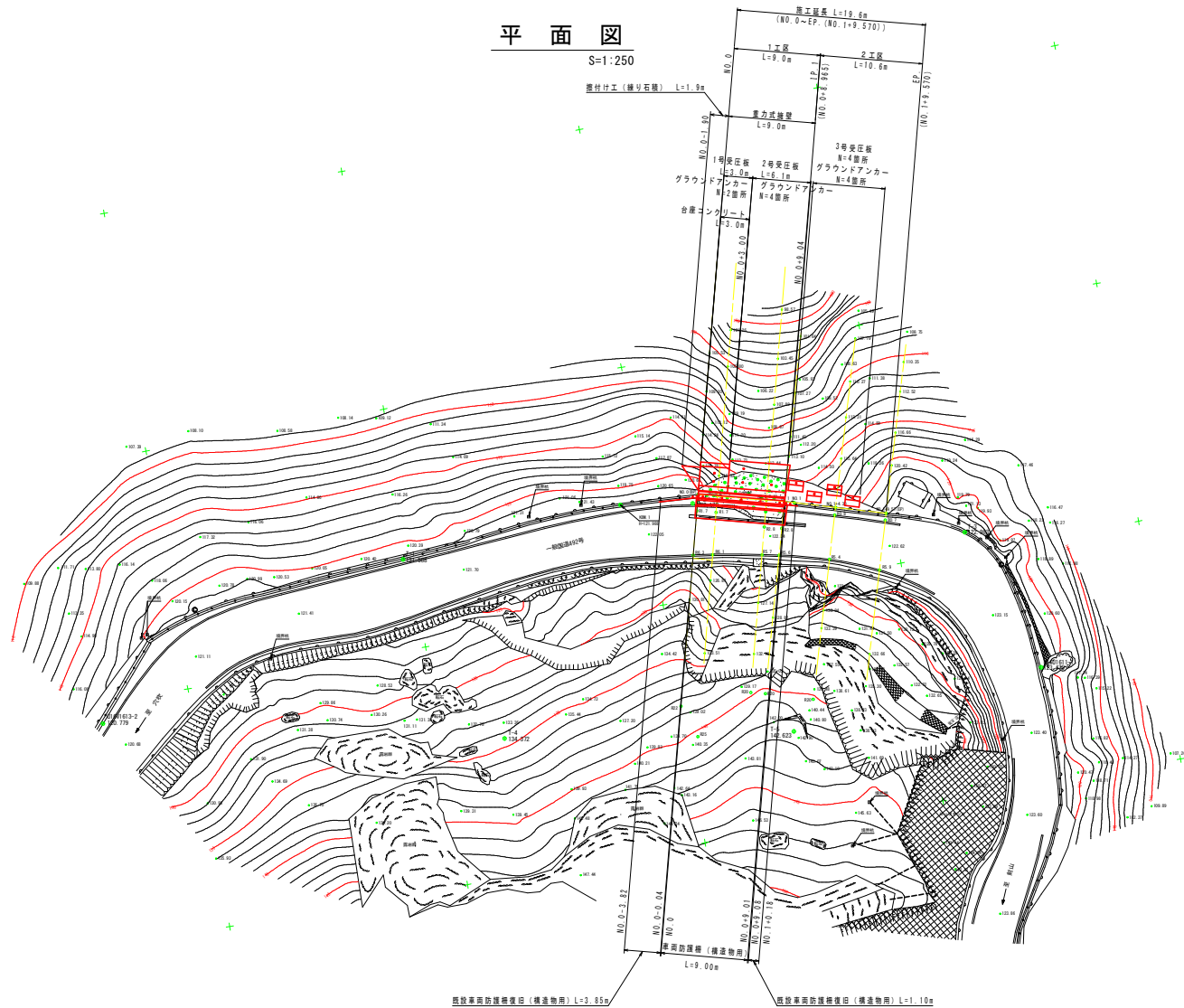


平面図

S=1:250



基準点座標一覧表

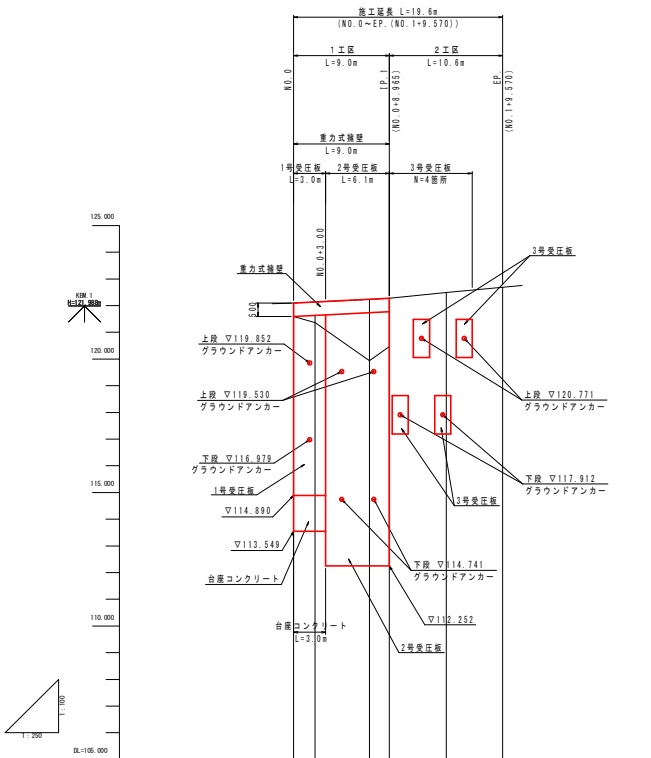
点 名	X座標	Y座標	Z座標	備 考
U16V1613-2	110434.289	59397.982	120.779	既知点 (国陸基準点)
U16U1611-1	110337.569	59386.852	123.475	既知点 (国陸基準点)
T-1	110400.721	59409.333	121.588	Z座標は直接水準による成果
T-2	110370.176	59409.845	122.170	"
T-3	110342.932	59402.003	122.983	"
T-4	110393.589	59389.244	134.372	Z座標は間接水準による成果
T-5	110363.947	59384.768	142.623	"

当初設計図面

工事名	R7号土 国道492号 奥・穴吹音野 農道工事		
路線名等	一般国道492号		
工事箇所	奥州市穴吹町口山音野		
図面名	平面図		
縮尺	1/250	図面番号	1 / 22
会社名			
事業者名	徳島県西部農土整備局(奥西)		

縦断図

V=1:100
H=1:250



重力式擁壁天端 計画勾配					
盛 土 高	0.00	0.77	2.29	0.00	
切 土 高					
重力式擁壁天端 計画高	122.095	122.134	122.223	122.269	
受 圧 板 天 端 計画勾配					
受 圧 板 天 端 計画高	121.595	121.634	121.723	121.769	
地 盤 高	122.095 121.398	121.398 121.634	121.723 121.769	122.269 122.269	122.269 122.269
追 加 距 離	0.000	2.000	7.000	8.000	14.000
単 距 離	0.000	2.000	5.000	1.000	5.000
測 点 番 号	NO.0 NO.0+2.000	NO.0+2.000 BP.1 NO.1	NO.0+7.000 NO.1 NO.1+4.000	NO.1+4.000 NO.1+5.000	NO.1+5.000 NO.1+9.570
平 面 線 形 曲 率 図					

注) 上表1区画受圧板天端計画勾配及び計画高算出における受圧板延長については、展開図での受圧板肩部の延長として算出している。

当初設計図面

工事名	R7号土 国道492号 奥・穴吹首野 養護工事		
路線名等	一般国道492号		
工事箇所	奥馬市穴吹町口山首野		
図面名	縦断面		
縮尺	縦 1/100 横 1/250	図面番号	2 / 22
会社名			
事業者名	徳島県西部県土整備局<奥馬>		

S=1 : 50

S=1 : 50

NO. 0+7. 10付近



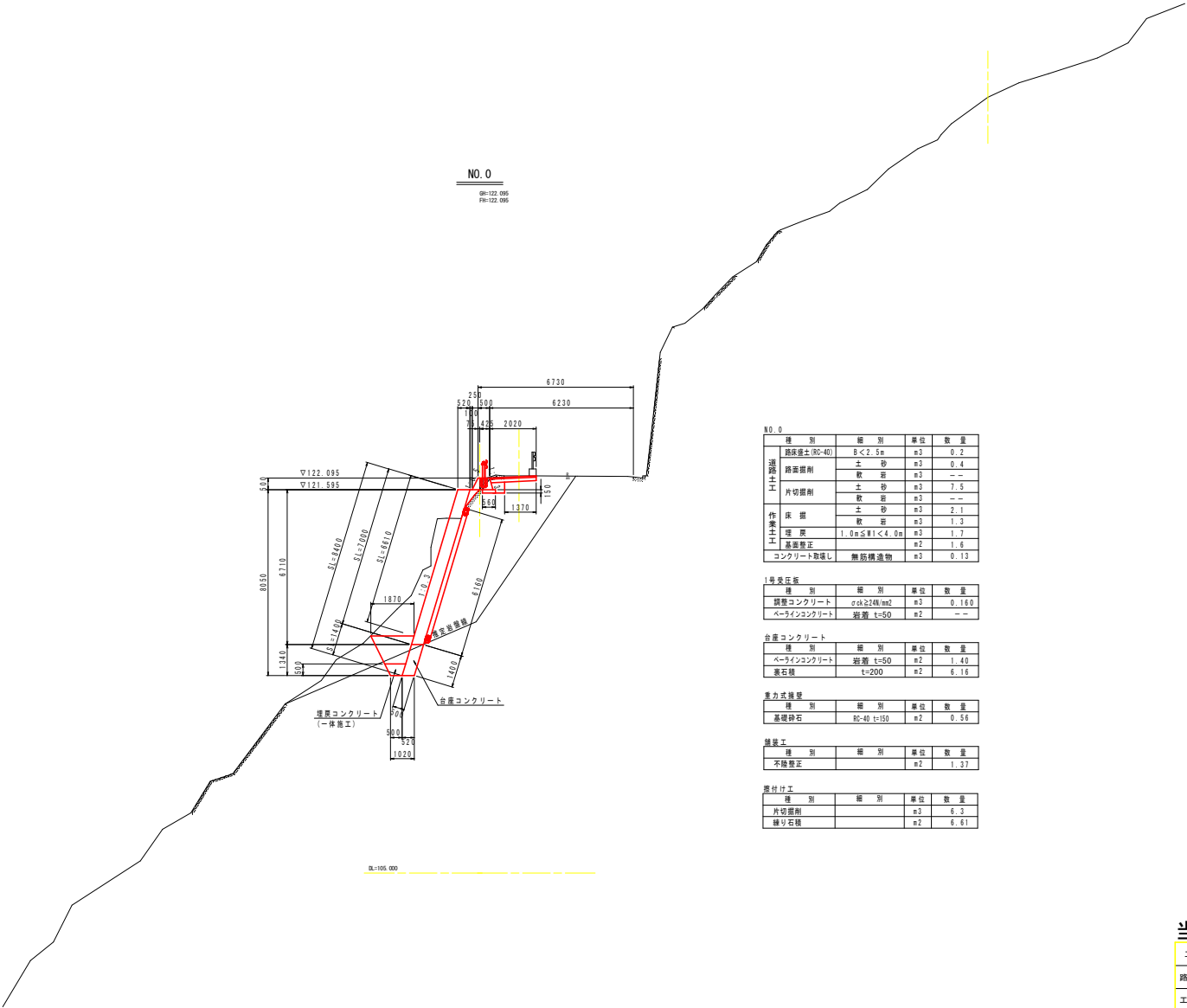
NO. 1+4. 30付近



工事名	R7高土 国道492号 美・穴吹音野 接近工事		
路線名等	一般国道492号		
工事箇所	美馬市穴吹町口山音野		
図面名	標準断面図		
縮尺	1/50	図面番号	3 / 22
会社名			
事業者名	徳島県西部土木整備局(美馬)		

横断図 (1/7)

S=1/100



NO. 0			
種 別	細 別	単 位	数 量
道路工	路床盛土 (R0-40)	8' < 2.5m	m3 0.2
	路面掘削	土 砂	m3 0.4
		敷 石	m3 -
	片切掘削	土 砂	m3 7.5
作業工		敷 石	m3 -
	床 掘	土 砂	m3 2.1
		敷 石	m3 1.3
	埋 戻	1.0m 以下 < 4.0m	m3 1.7
土	基盤整正	m2	1.6
	コンクリート取壊し	無筋構造物	m3 0.13

1号交差点			
種 別	細 別	単 位	数 量
舗装コンクリート	0.25m 以下	m2	0.168
ベータインコンクリート	縦溝 t=50	m2	-

台座コンクリート			
種 別	細 別	単 位	数 量
ベータインコンクリート	縦溝 t=50	m2	1.40
表石積	t=200	m2	6.16

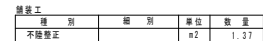
重力式構造物			
種 別	細 別	単 位	数 量
基礎砕石	40-40 t=150	m2	0.56

舗装工			
種 別	細 別	単 位	数 量
不換整正		m2	1.37

養付け工			
種 別	細 別	単 位	数 量
片切掘削		m3	6.3
練り石積		m2	6.61

当初設計図面

工事名	R7号土 国道492号 奥・穴吹音野 養付工事		
路線名等	一般国道492号		
工事箇所	奥馬市穴吹音野口山音野		
図面名	横断図 (1/7)		
縮尺	1/100	図面番号	4 / 22
会社名			
事業名	徳島県西部農土整備局<奥馬>		

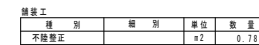
$S=1/100$ 

工事名	R7 富士 国道 492 号 美・穴吹野 掘壁工事		
路線名等	一般国道 492 号		
工事箇所	美馬市穴吹町山口山野		
図面名	横断面 (2/7)		
縮尺	1/100	図面番号	5 / 22
会社名			
事業者名	徳島県西部土木整備局(美馬)		

$S=1/100$ 

種 別	細 別	單 位	數 量
不陸整正		m ²	0.60

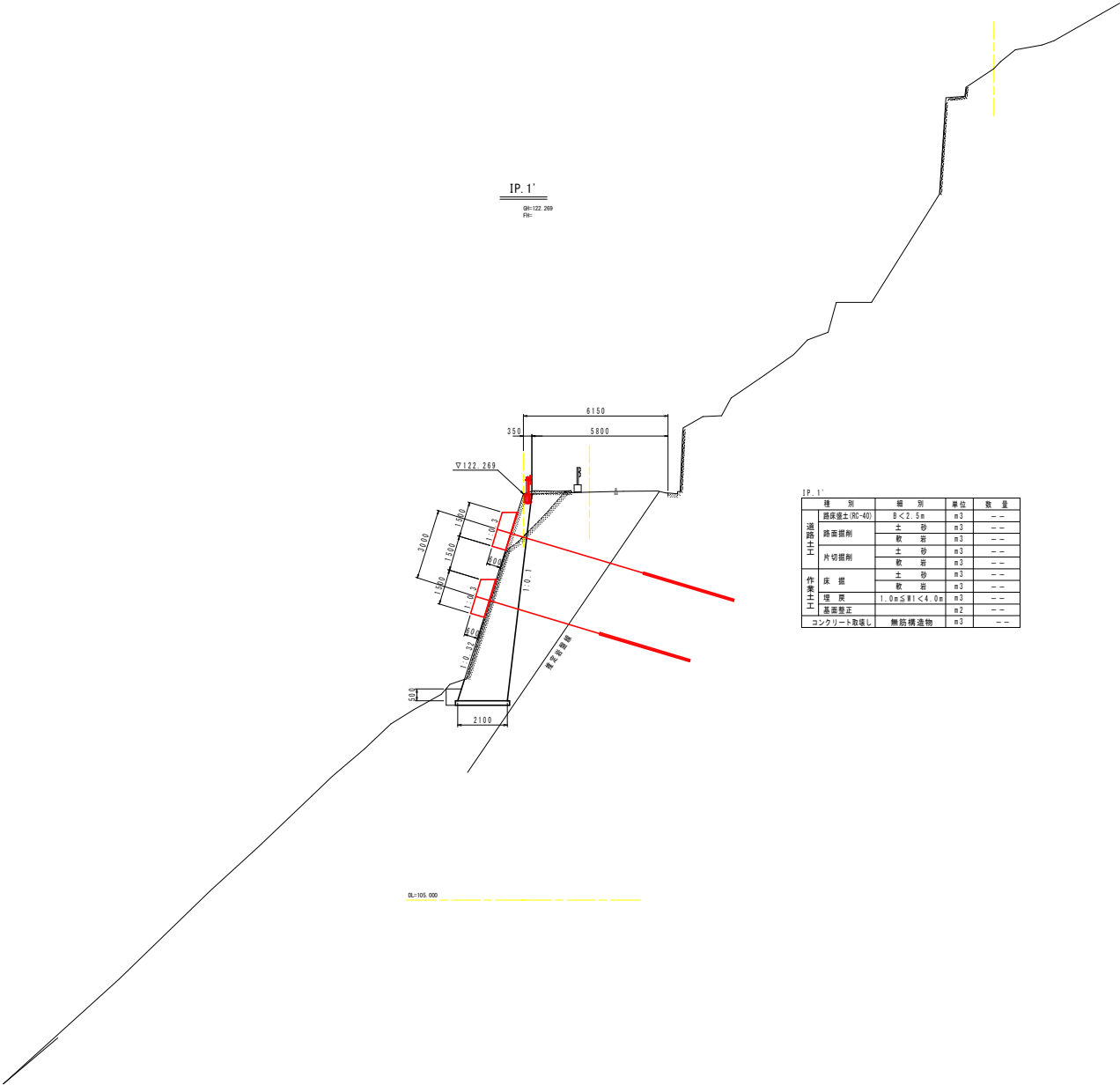
工事名	R7富士 国道492号・美・穴吹音野 提督工事		
路線名等	一般国道492号		
工事箇所	美馬市穴吹町口山音野		
図面名	横断面 (3/7)		
縮尺	1/100	図面番号	6 / 22
会社名			
事業者名	徳島県西部土木整備局〈美馬〉		

$S=1/100$ 

工事名	R7富士 国道492号 美・穴吹音野 埋設工事		
路線名等	一般国道492号		
工事概所	美馬市穴吹町口山音野		
図面名	横断図 (4/7)		
縮尺	1/100	図面番号	7 / 22
会社名			
事業者名	徳島県西条市立整備局(美馬)		

横断図 (5/7)

S=1/100



1P: 1'

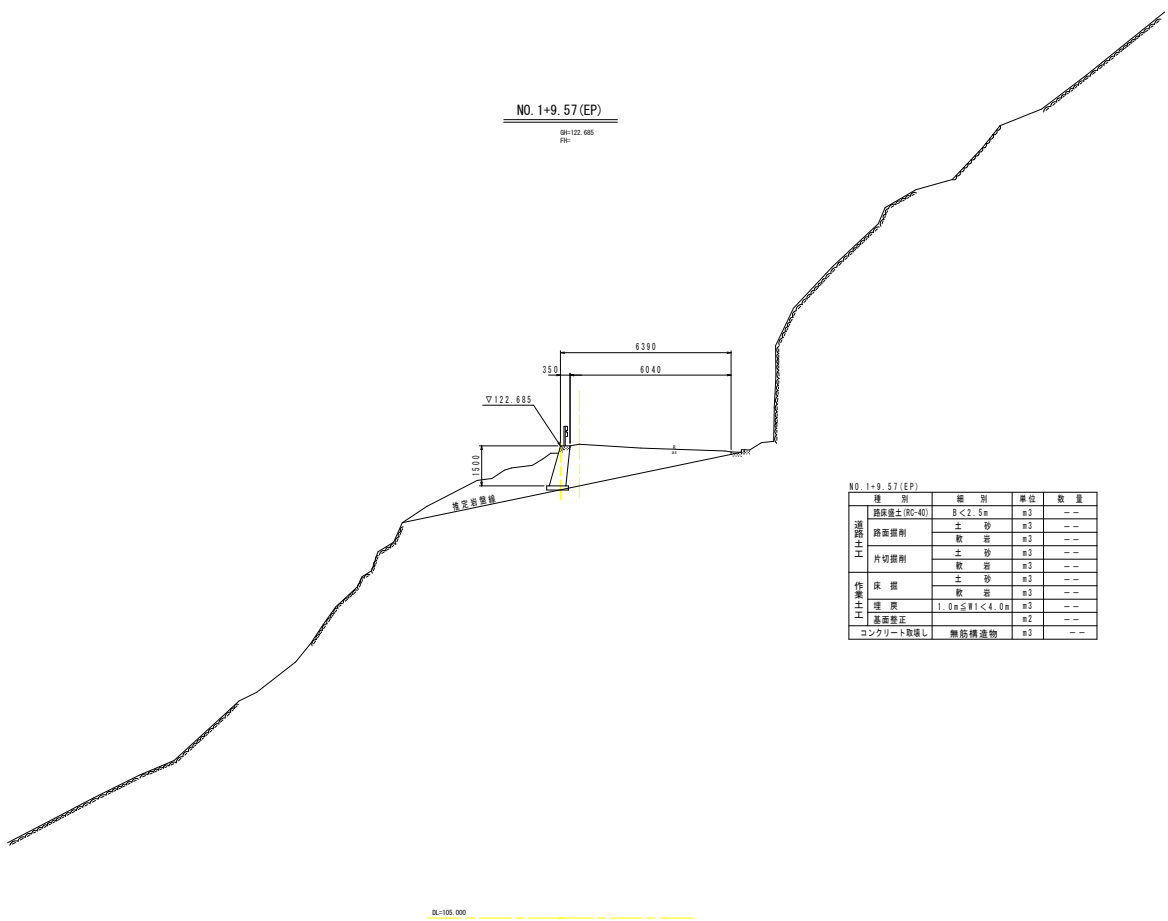
種 別	細 別	単 位	数 量
道路土工	路床厚土 (RC-40)	B < 2.5 m	m3 --
	路面掘削	土 砂	m3 --
		軟 岩	m3 --
		片切掘削	土 砂
作業土	敷 設	軟 岩	m3 --
		土 砂	m3 --
	埋 戻	1.0 m ≤ B < 4.0 m	m3 --
	基礎整正		m2 --
	コンクリート取壊し	無筋構造物	m3 --

当初設計図面

工事名	R7 県土 国道492号 奥・穴吹首野 養正工事		
路線名等	一般国道492号		
工事箇所	美馬市穴吹町口山首野		
図面名	横断図 (5/7)		
縮尺	1/100	図面番号	8 / 22
会社名			
事業者名	徳島県西部県土整備局<美馬>		

横断図 (7/7)

S=1/100



NO. 1+9.57 (EP)

種 別	細 別	単 位	数 量
道路土工	路床整土 (RC-40)	B < 2.5m	m3
	土 砂	m3	--
	軟 岩	m3	--
	片切整削	土 砂	m3
作業土	軟 岩	m3	--
	土 砂	m3	--
	軟 岩	m3	--
	埋 戻	1.0m ≧ B1 < 4.0m	m3
基礎整正	基礎整正	m2	--
	コンクリート敷設	無筋構造物	m3

当初設計図面

工事名	R7号土 国道492号 奥・穴吹音野 建設工事		
路線名等	一般国道492号		
工事箇所	奥州市穴吹町口山音野		
図面名	横断図 (7/7)		
縮尺	1/100	図面番号	10 / 22
会社名			
事業者名	徳島県西部県土整備局<奥西>		

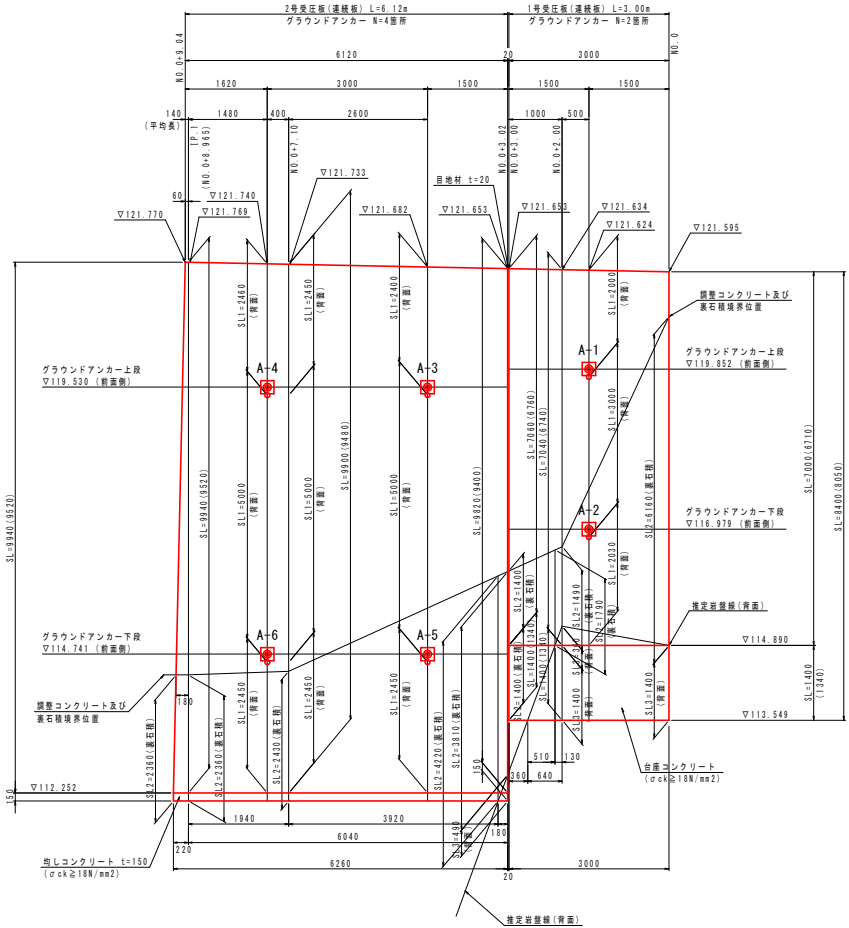
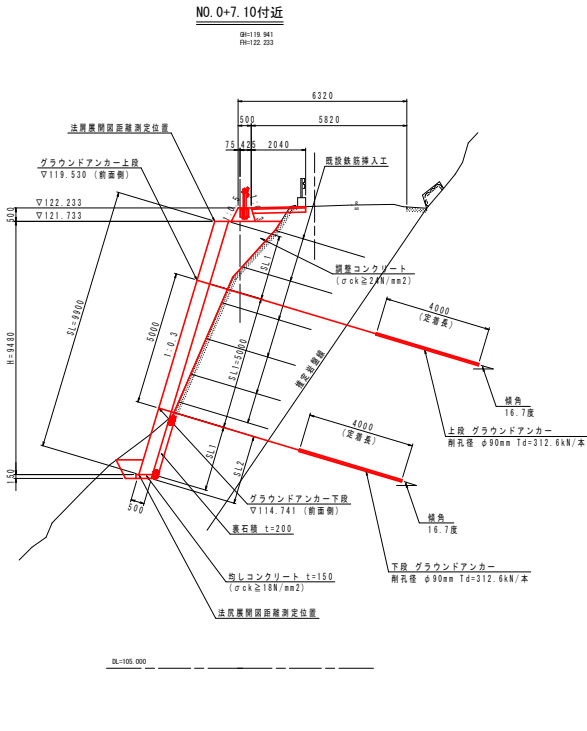
1号受圧板・2号受圧板 展開図

展開図

S=1:50

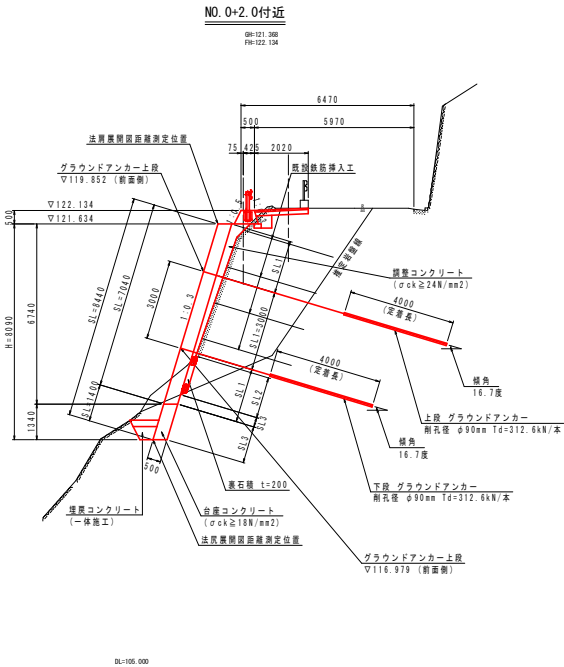
2号受圧板 展開図距離測定位置図

S=1:100



1号受圧板 展開図距離測定位置図

S=1:100



※ () 内寸法値は、鉛直方向の寸法を示す。

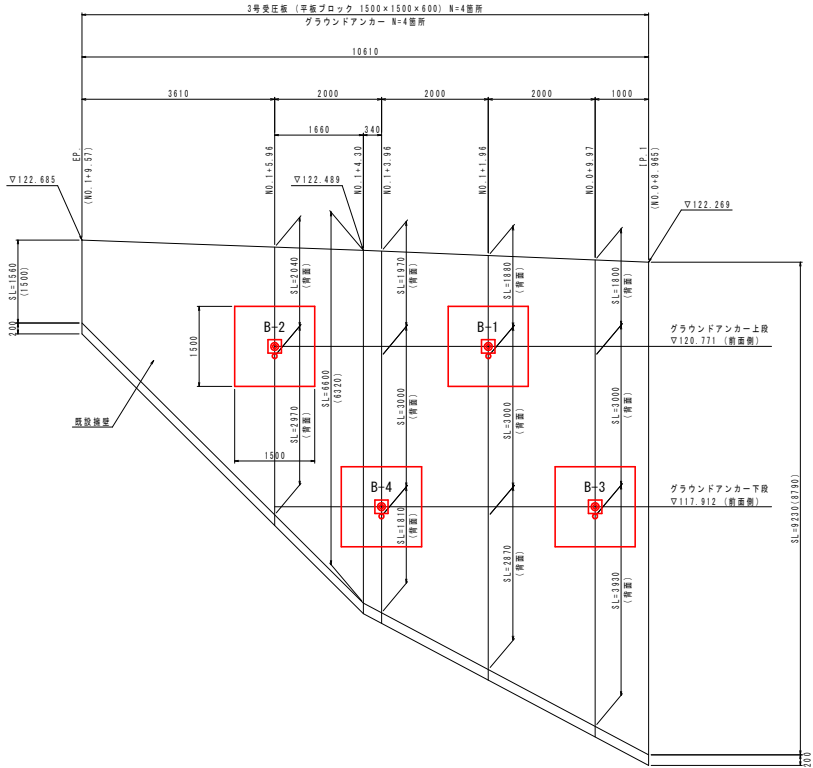
当初設計図面

工事名	R7号土 国道492号 奥・穴吹音野 新設工事		
路線名等	一般国道492号		
工事箇所	奥州市穴吹町口山音野		
図面名	1号受圧板・2号受圧板 展開図		
縮尺	図示	図面番号	11 / 22
会社名			
事業主名	徳島県西部農土整備局(奥市)		

3号受圧板 展開図

展開図

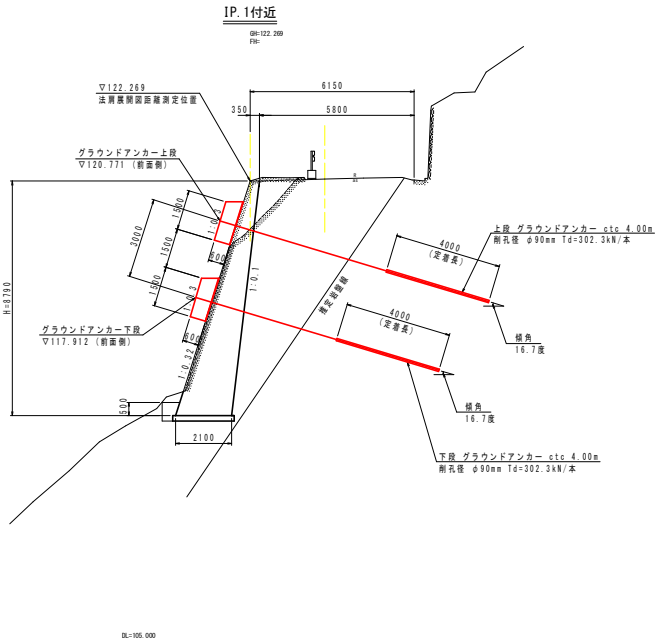
S=1:50



※ () 内寸法値は、鉛直方向の寸法を示す。

3号受圧板 展開図距離測定位置図

S=1:100



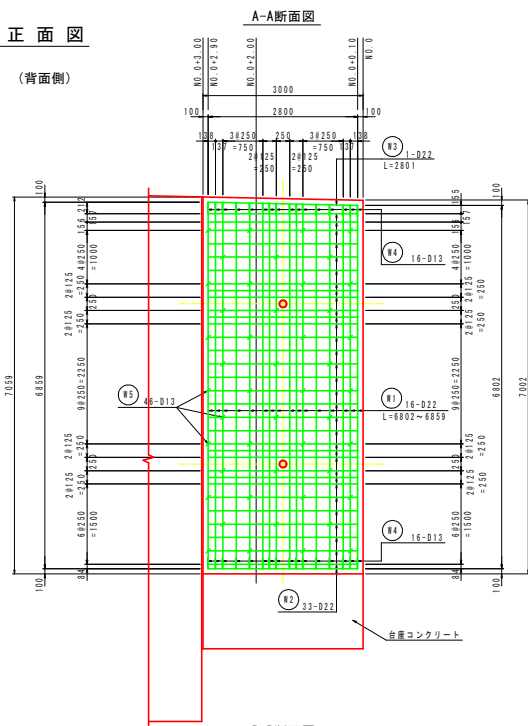
注) 1. 上図既設擁壁根入れ深さh=50cmについては、推定値である。

当初設計図面

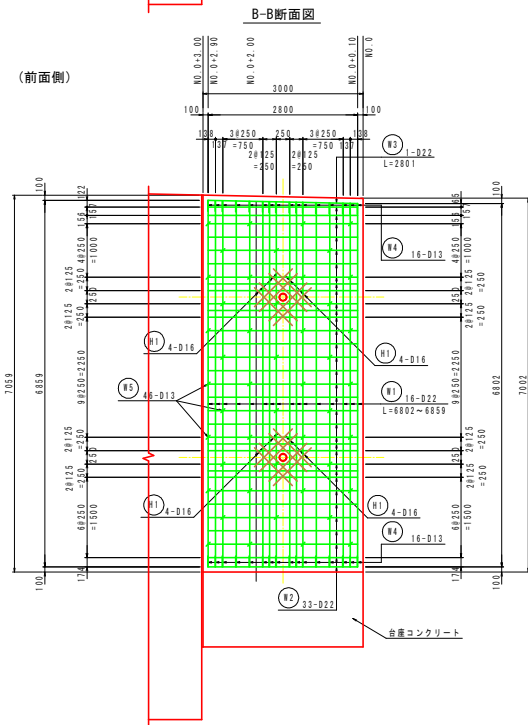
工事名	R7号土 国道492号 奥・穴吹野 建設工事		
路線名等	一般国道492号		
工事箇所	美馬市穴吹町口山菅野		
図面名	3号受圧板 展開図		
縮尺	図示	図面番号	12 / 22
会社名			
事業者名	徳島県西部農土整備局〈美馬〉		

正面図

(背面側)



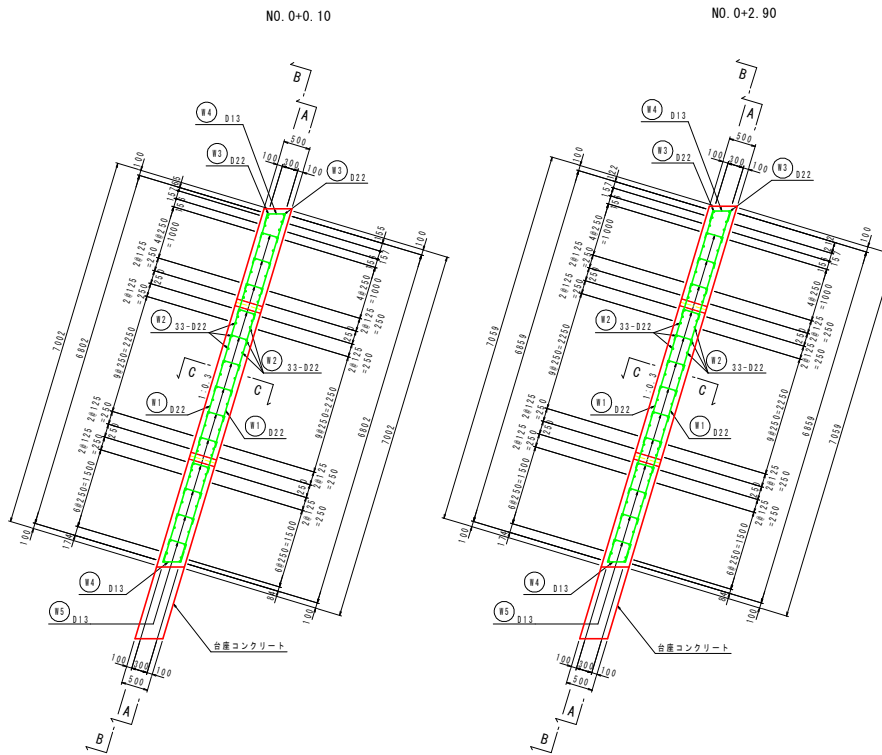
(前面側)



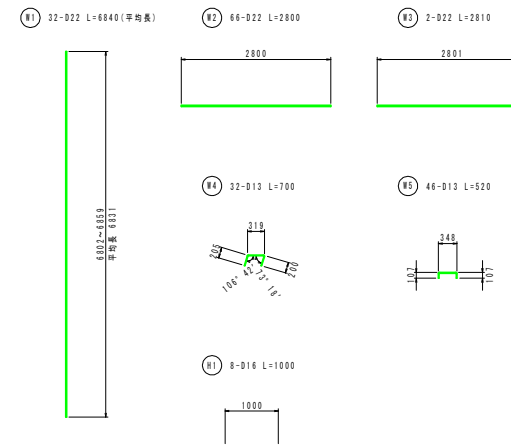
1号受圧板 配筋図

受圧板 (NO. 0~NO. 0+3.00) S=1:50

側面図



鉄筋加工図



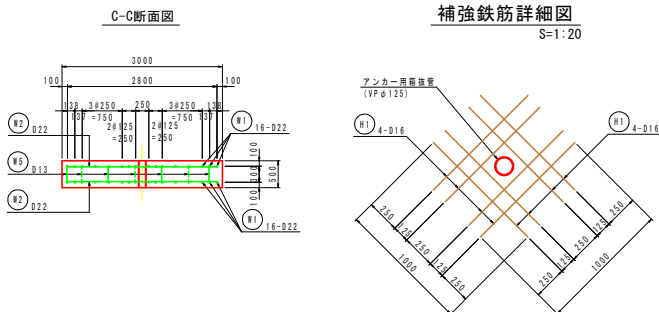
※ 加工図は、外形寸法を示す。

鉄筋質量表							1.0区当り
記号	径	長さ	本数	単位質量	一本当り質量	質量	備考
W1	D22	6840	32	3.04	20.794	665.41	(平均値)
W2	D22	2800	66	3.04	8.512	561.79	
W3	D22	2810	2	3.04	8.542	17.08	
W4	D13	700	32	0.995	0.697	22.30	
W5	D13	520	46	0.995	0.517	23.78	
H1	D16	1000	8	1.56	1.560	12.48	
合計 D13							46.08 kg
D16							12.48 kg
D22							1244.28 kg
総質量							1302.84 kg

名称	規格	摘要
コンクリート	圧縮強度24N/mm ²	W/C=55%以下
鉄筋	SD345	

補強鉄筋詳細図

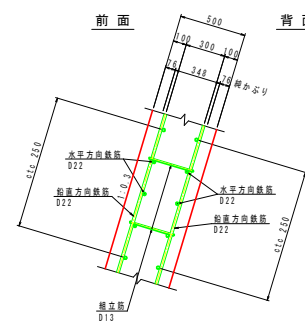
S=1:20



注) 最前面に設置する事。

壁部かぶり詳細図

S=1:20

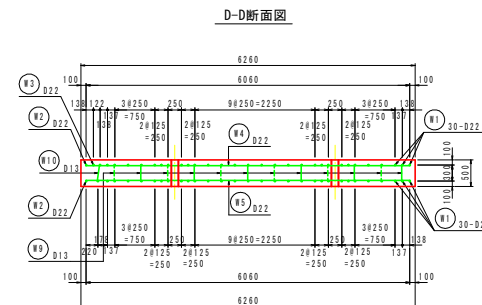
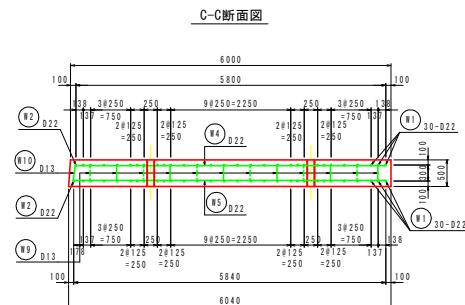
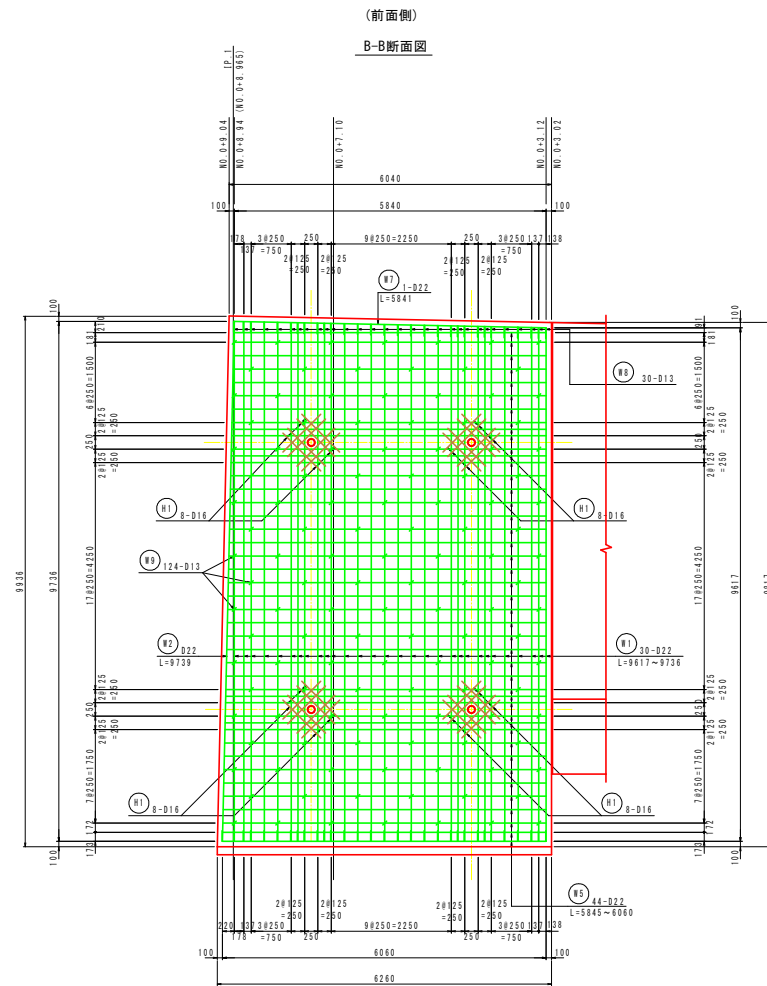
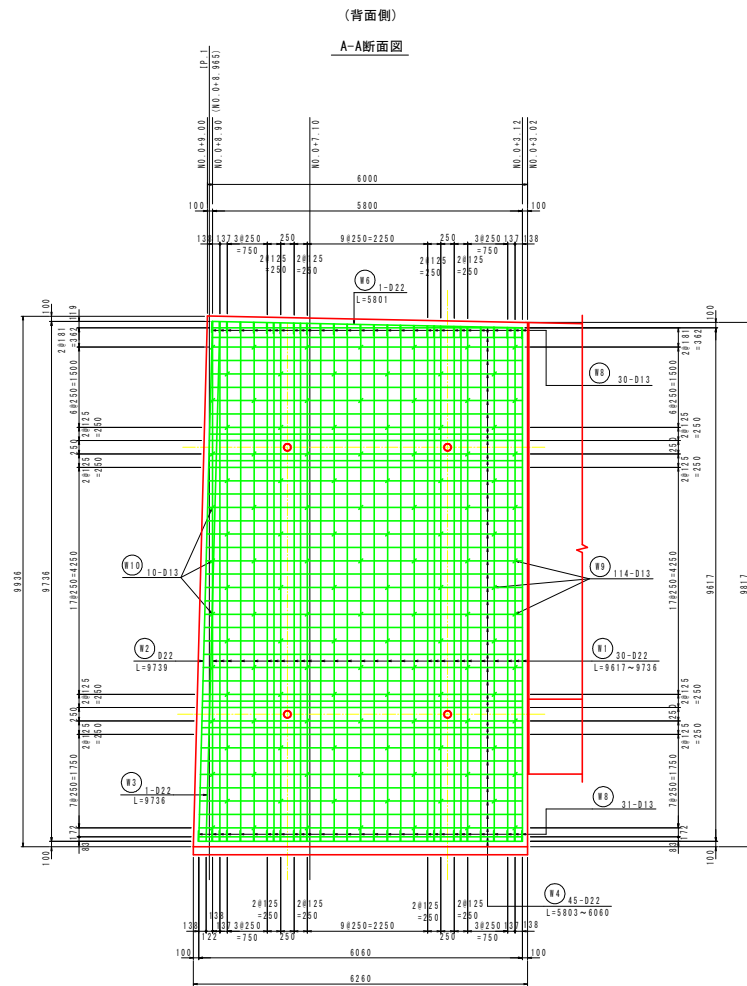


当初設計図面

工事名	第7号土 国道492号 奥・穴吹野 建設工事
路線名等	一般国道492号
工事箇所	奥馬市穴吹町口山野野
図面名	1号受圧板 配筋図
縮尺	図示
図面番号	13 / 22
会社名	
事業所名	徳島県西部農土整備局(奥馬)

2号受圧板 配筋図(1/2)
受圧板 (NO. 0+3.00~NO. 0+9.04) S=1:50

正面図



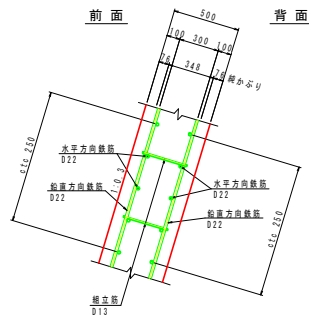
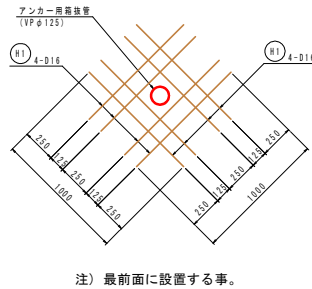
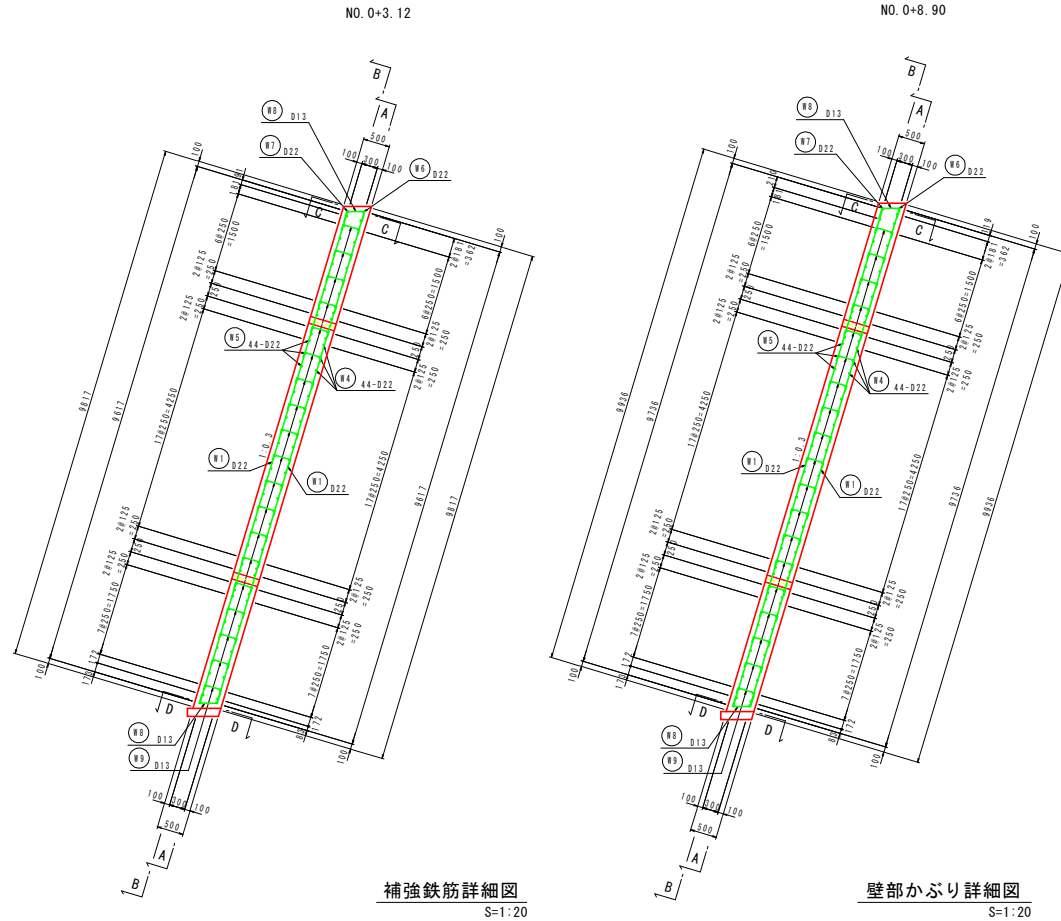
当初設計図面

工事名	R7 7号土 国道492号 奥・穴吹野 建設工事		
路線名等	一般国道492号		
工事箇所	奥美市穴吹町口山菅野		
図面名	2号受圧板 配筋図(1/2)		
縮尺	1/50	図面番号	14 / 22
会社名			
事業所名	徳島県西部農土整備局(美西)		

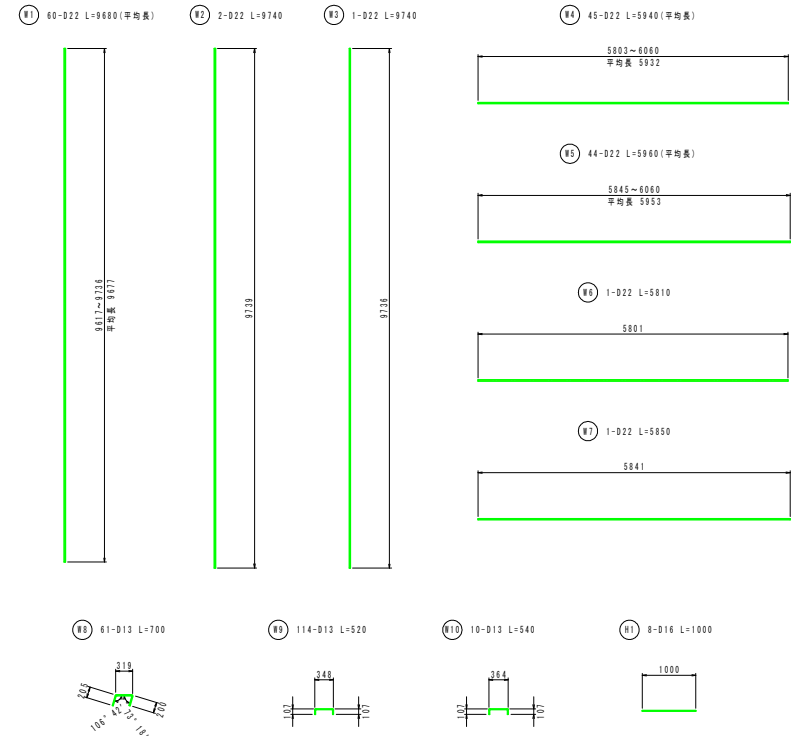
2号受圧板 配筋図(2/2)

受圧板(N0.0+3.00~N0.0+9.04) S=1:50

側面図



鉄筋加工図



鉄筋質量表

記号	径	長さ	本数	単位質量	一本当り質量	質量	備考
W1	D22	9680	60	3.04	29.427	1765.62	(平均長)
W2	D22	9740	2	3.04	29.610	59.22	
W3	D22	9740	1	3.04	29.610	29.61	
W4	D22	5940	45	3.04	18.058	812.61	(平均長)
W5	D22	5900	44	3.04	18.118	797.19	(平均長)
W6	D22	5810	1	3.04	17.662	17.66	
W7	D22	5850	1	3.04	17.784	17.78	
W8	D13	700	61	0.995	0.697	42.52	
W9	D13	520	114	0.995	0.517	58.94	
W10	D13	540	10	0.995	0.537	5.37	
H1	D16	1000	32	1.56	1.560	49.92	
合 計				D13	106.83	kg	
				D16	49.92	kg	
				D22	3499.69	kg	
				総質量	3656.44	kg	

当初設計図面

工事名	R7号土 国道492号 奥・穴吹野 建設工事		
路線名等	一般国道492号		
工事箇所	奥馬市穴吹町口山菅野		
図面名	2号受圧板 配筋図(2/2)		
縮尺	1/50	図面番号	15 / 22
会社名			
事業者名	徳島県西部農土整備局<奥馬>		

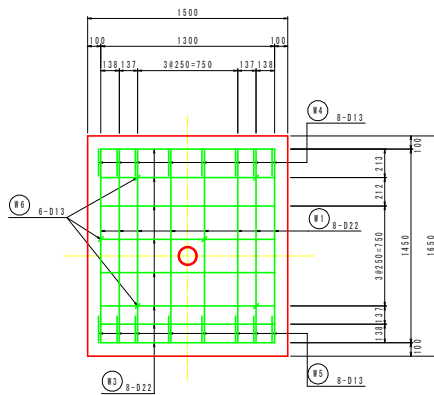
3号受圧板 配筋図

S=1:20

正面図

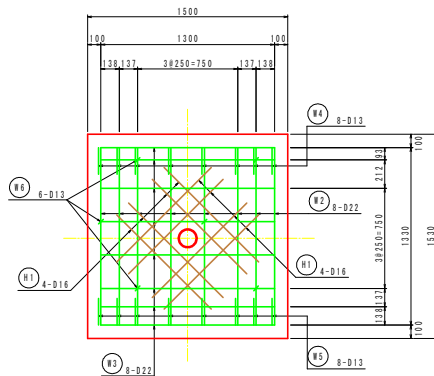
(背面側)

A-A断面図

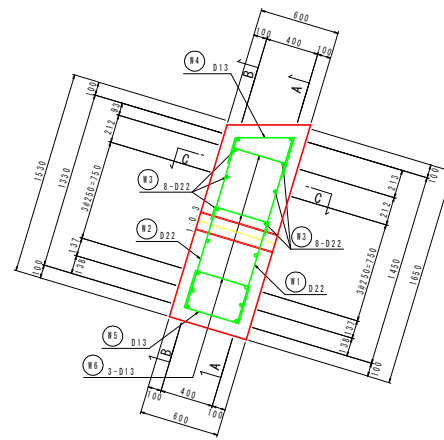


(前面側)

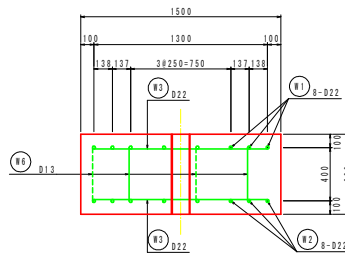
B-B断面図



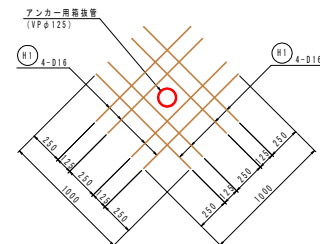
側面図



C-C断面図

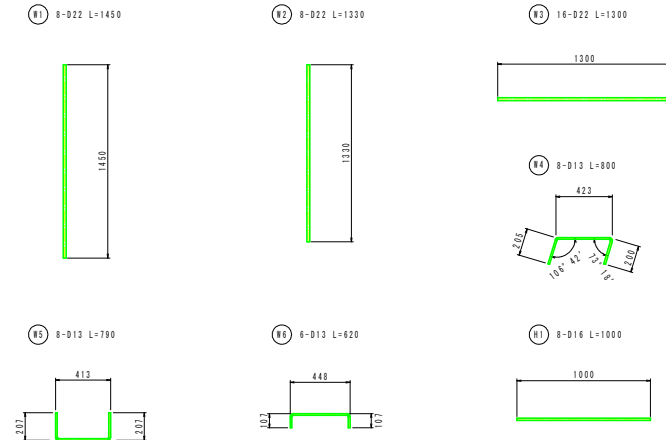


補強鉄筋詳細図



注) 最前面に設置する事。

鉄筋加工図

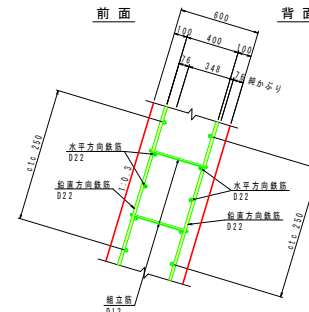


※ 加工図は、外形寸法を示す。

鉄筋質量表

記号	径	長さ	本数	単位質量	一本当り質量	質量	備考
W1	D22	1450	8	3.04	4.408	35.26	
W2	D22	1330	8	3.04	4.043	32.34	
W3	D22	1300	16	3.04	3.952	63.23	
W4	D13	800	8	0.995	0.796	6.37	
W5	D13	790	8	0.995	0.796	6.29	
W6	D13	620	6	0.995	0.617	3.70	
H1	D16	1000	8	1.56	1.560	12.48	
合計						16.36 kg	
						12.48 kg	
						130.83 kg	
総質量						159.67 kg	

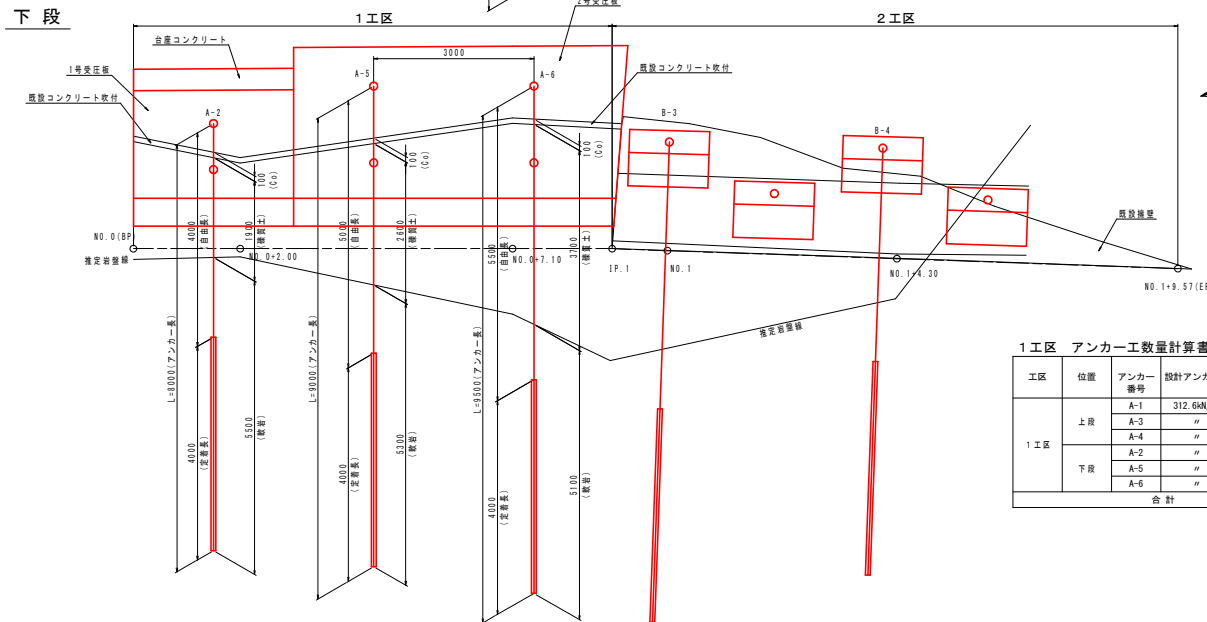
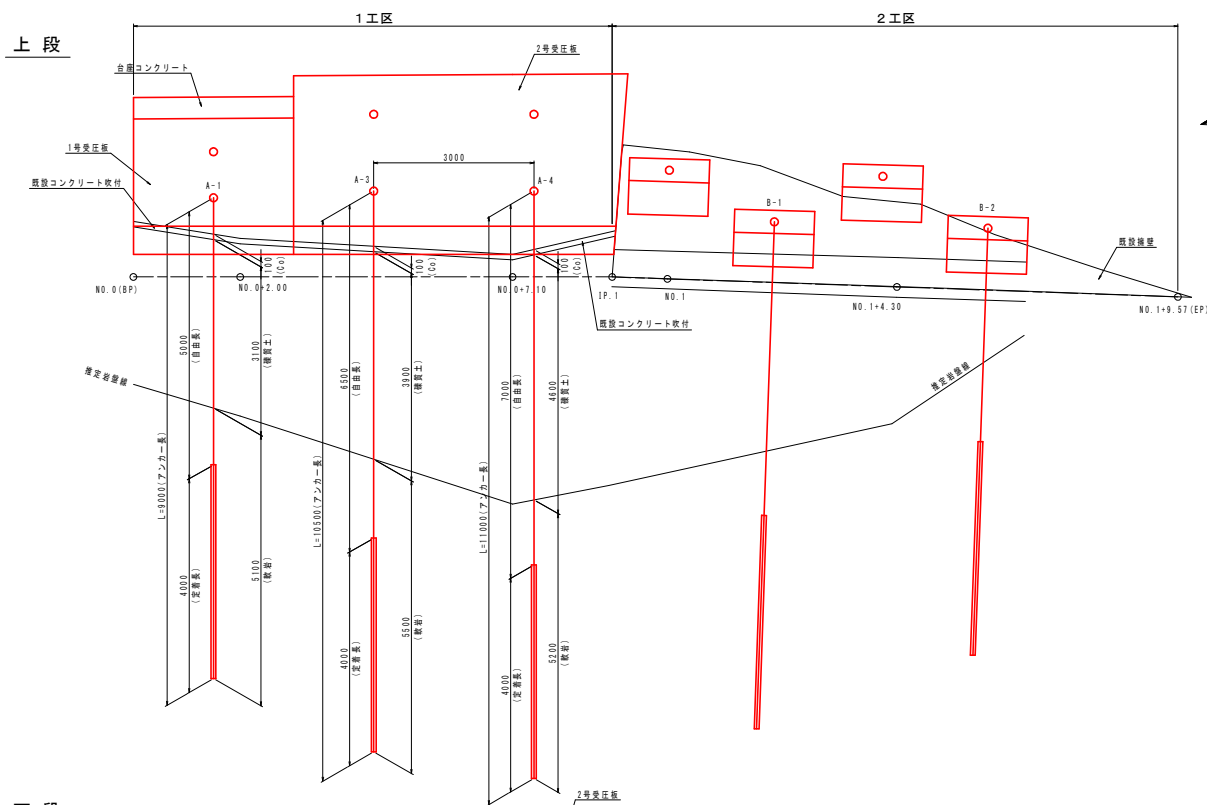
壁部かぶり詳細図



名称	規格	備考
コンクリート	σck≧24N/mm ²	W/C=55%以下
鉄筋	SD345	

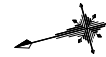
当初設計図面

工事名	R7号土 国道492号 奥・穴吹野 建設工事		
路線名等	一般国道492号		
工事箇所	奥馬市穴吹町口山菅野		
図面名	3号受圧板 配筋図		
縮尺	1/20	図面番号	16 / 22
会社名			
事業者名	徳島県西部農土整備局(奥馬)		



アンカー工展開図(1/2)

S=1:50

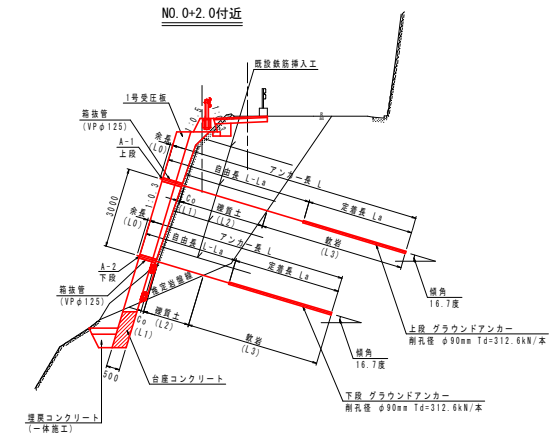


アンカー工標準断面図

S=1:100

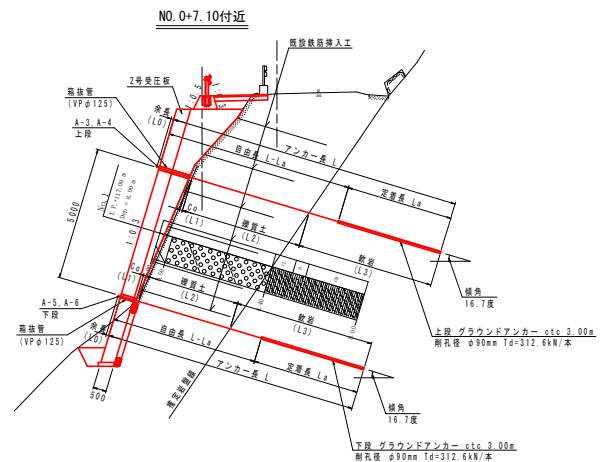
1工区 A-1, A-4

NO. 0+2.00付近



1工区 A-2, A-3, A-5, A-6

NO. 0+7.10付近

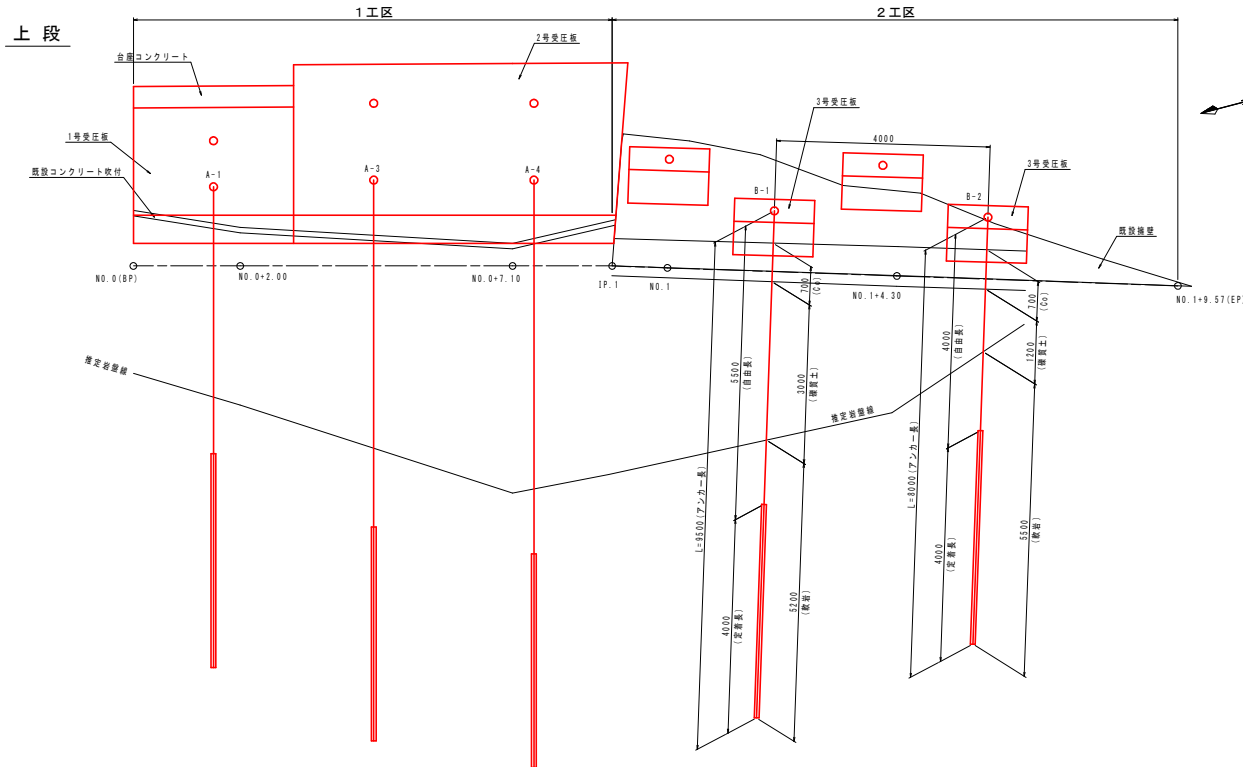


1工区 アンカー工数量計算書

工区	位置	アンカー 番号	設計アンカー力 (kN)	傾角 (度)	掘進管 径φ(mm)	掘削土 層質(L)			軟弱 (L)	自由長 L-La	定着長 La	アンカー長 L	余長 (L0)	引張鋼材 L+L0	
						コンクリート (L1)	砂層土 (L2)	砂層 (L3)							
1 工区	上 段	A-1	312.6kN/本	16.7	0.70	0.10	3.10	5.10	5.00	4.00	9.00	0.10	9.10		
		A-3	"	16.7	1.00	0.10	3.90	5.50	6.50	4.00	10.50	0.10	10.60		
		A-4	"	16.7	1.10	0.10	4.60	5.20	7.00	4.00	11.00	0.10	11.10		
	下 段	A-2	"	16.7	0.50	0.10	1.90	5.50	4.00	4.00	8.00	0.10	8.10		
		A-5	"	16.7	1.00	0.10	2.60	5.30	5.00	4.00	9.00	0.10	9.10		
		A-6	"	16.7	0.60	0.10	3.70	5.10	5.50	4.00	9.50	0.10	9.60		
		合 計					4.90	0.60	19.80	31.70	33.00	24.00	57.00	0.60	57.60

当初設計図面

工事名	R77号 国道492号 奥・穴吹野 建設工事		
路線名等	一般国道492号		
工事箇所	奥州市穴吹町山笠野		
図面名	アンカー工展開図(1/2)		
縮尺	図示	図面番号	17 / 22
会社名			
事業者名	徳島県西部農土整備局〈奥西〉		



アンカー工展開図 (2/2)

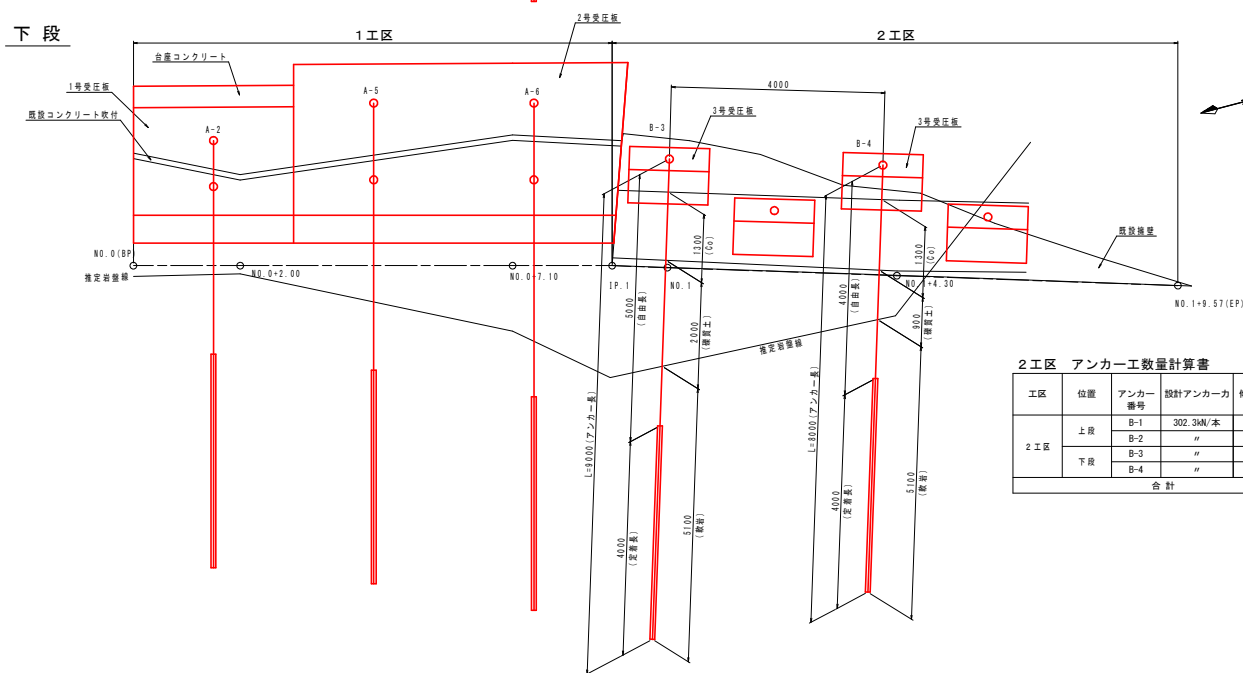
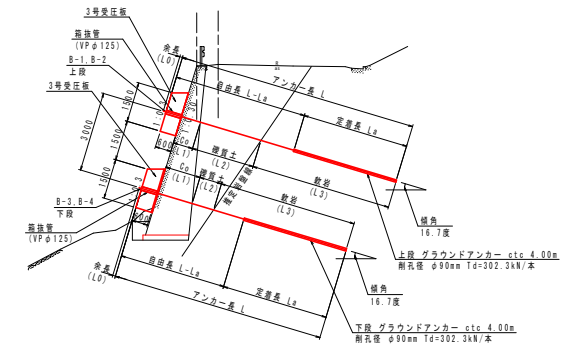
S=1:50

アンカー工標準断面図

S=1:100

2工区 B-1, B-2, B-3, B-4

NO. 1+4.30付近



2工区 アンカー工数量計算書

工区	位置	アンカー番号	設計アンカー力	傾角	箱抜き管 L	削孔長			自由長 L-La	定着長 La	アンカー長 L	余長 (L0)	引張鋼材長 L+L0
						コンクリート (L1)	硬質土 (L2)	軟岩 (L3)					
2工区	上段	B-1	302.3kN/本	16.7	0.60	0.70	3.00	5.20	5.50	4.00	9.50	0.10	9.60
		B-2	"	16.7	0.60	0.70	1.20	5.50	4.00	4.00	8.00	0.10	8.10
	下段	B-3	"	16.7	0.60	1.30	2.00	5.10	5.00	4.00	9.00	0.10	9.10
		B-4	"	16.7	0.70	1.30	0.90	5.10	4.00	4.00	8.00	0.10	8.10
合 計					2.50	4.00	7.10	20.90	18.50	16.00	34.50	0.40	34.90

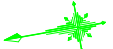
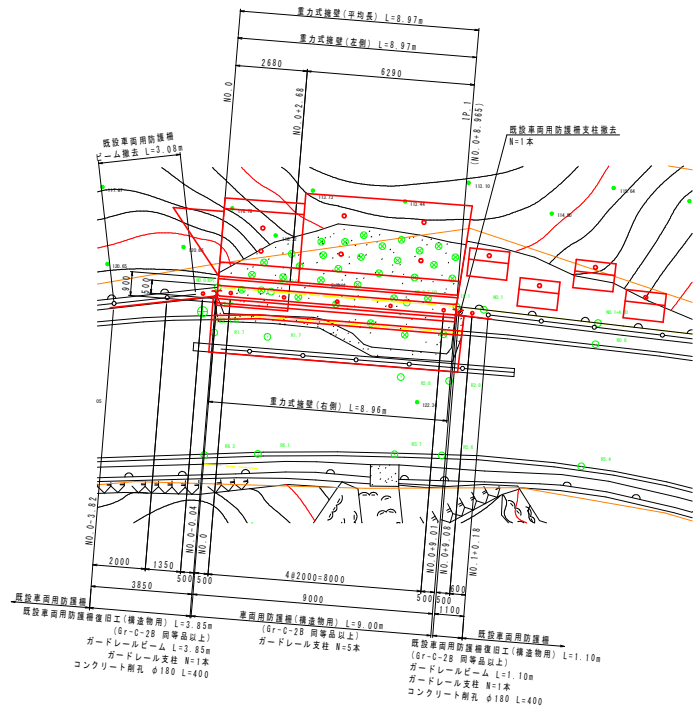
注) 1. 上表箱抜き管長については(アンカー長-削孔長)とする。

当初設計図面

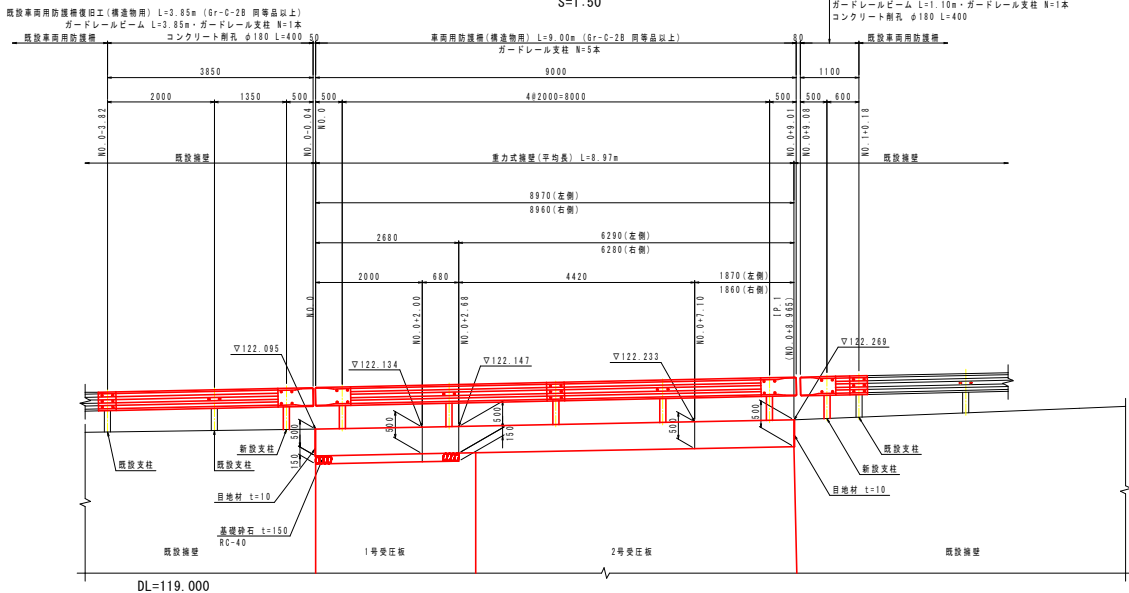
工事名	R77号土 国道492号 奥・穴吹野 建設工事		
路線名等	一般国道492号		
工事箇所	奥馬市穴吹町口山菅野		
図面名	アンカー工展開図(2/2)		
縮尺	図示	図面番号	18 / 22
会社名			
事業所名	徳島県西部土木整備局<奥馬>		

重力式擁壁 詳細図

平面図
S=1:100

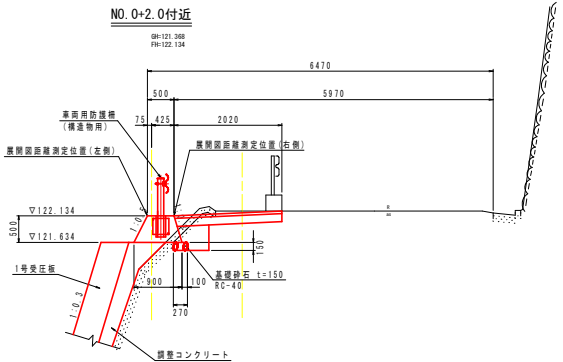


展開図
S=1:50



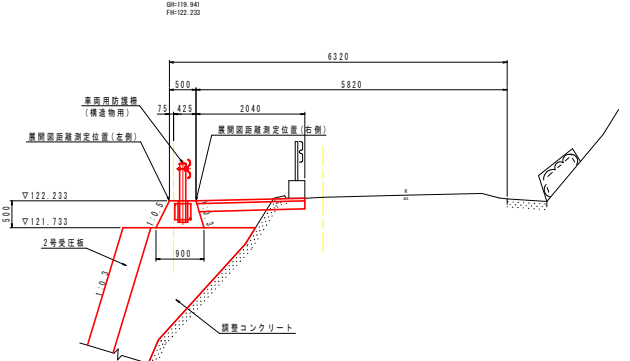
重力式擁壁 展開図距離測定位置図
S=1:50

NO. 0~NO. 0+2.68区間



NO. 0+2.68~IP. 1 (NO. 0+8.965) 区間

NO. 0+7.10付近



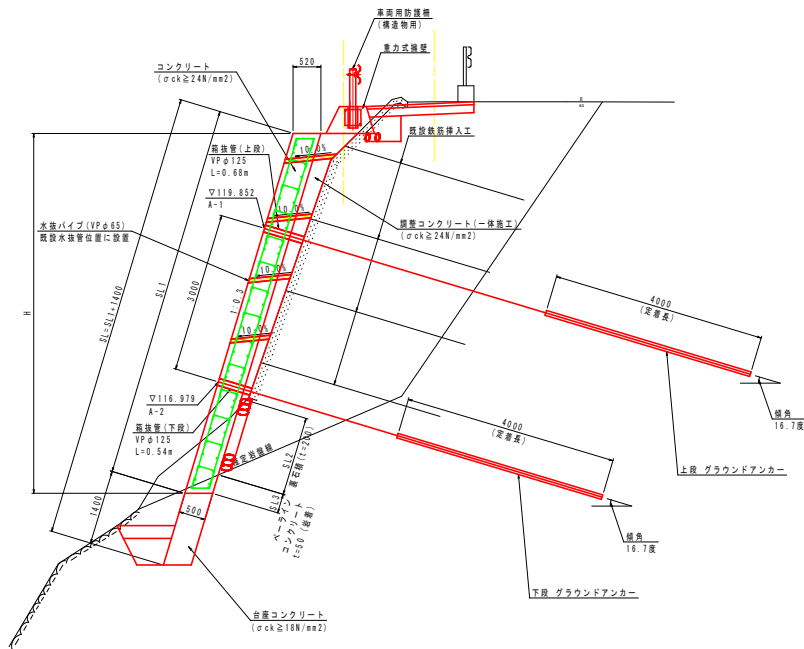
当初設計図面

工事名	R77号 国道492号 奥・穴吹野 建設工事		
路線名等	一般国道492号		
工事箇所	奥馬市穴吹町口山菅野		
図面名	重力式擁壁 詳細図		
縮尺	図示	図面番号	19 / 22
会社名			
事業名	徳島県西部農土整備局(奥馬)		

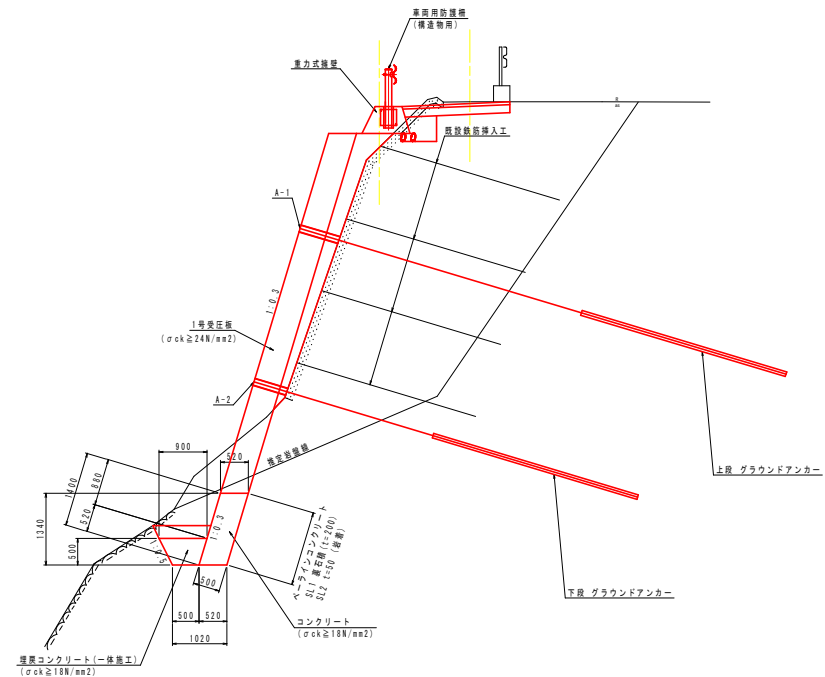
注) タイプA・タイプBの境界位置(NO. 0+2.68)については、基礎砕石設置推定位置である。

構造図 (1/3)

1号受圧板
S=1:50



台座コンクリート
S=1:50



1号受圧板					1.0m当り	
名称	規格	単位	算式			
コンクリート	σck ≥ 24N/mm²	m³	SL1 × 0.50			
調整コンクリート	σck ≥ 24N/mm²	m³	横断面より別途算出			
型枠	鉄筋構造物	m²	SL1			
足場工	単管傾斜	掛m²	SL			
鉄筋	SD345 D13	kg	43.97 1号受圧板配筋図より			
	SD345 D16	kg	12.48 1号受圧板配筋図より			
	SD345 D22	kg	1243.29 1号受圧板配筋図より			
ペーラインコンクリート	岩盤 t=50	m²	SL3			
裏石積	t=200	m²	SL2			

箱抜管控除数量



数量表										1.0m当り
測点	SL (mm)	SL1 (mm)	SL2 (mm)	SL3 (mm)	コンクリート (m3)	型枠 (m2)	単管橋脚 (掛m2)	裏石積 (m2)	ペーライン コンクリート 厚壁(m2)	
N0.0	8400	7000	6160	0	3.500	7.00	8.40	6.16	0.00	
N0.0+2.00	8440	7040	1490	360	3.520	7.04	8.44	1.49	0.36	
N0.0+2.13	--	--	1790	0	--	--	--	1.79	0.00	
N0.0+3.00	8460	7060	1400	0	3.530	7.06	8.46	1.40	0.00	

※ 土表足場工及びペーラインコンクリート数量については、1号受圧板・2号受圧板 横断面より記載

台座コンクリート					1.0m当り	
名称	規格	単位	数量			
コンクリート	σck ≥ 18N/mm²	m³	0.700			
調整コンクリート	σck ≥ 18N/mm²	m³	0.350			
型枠	無筋構造物	m²	0.88			
ペーラインコンクリート	岩盤 t=50	m²	SL2			
裏石積	t=200	m²	SL1			

数量表			1.0m当り	
測 点	SL1 (mm)	SL2 (mm)	裏石積 (m2)	ペーライン コンクリート 岩着 (m2)
N0.0	0	1400	0.00	1.40
N0.0+2.00	0	1400	0.00	1.40
N0.0+2.13	0	1400	0.00	1.40
N0.0+2.64	1400	0	1.40	0.00
N0.0+3.00	1400	0	1.40	0.00

※ 上記数量については、1号受圧板・2号受圧板 横断面より記載

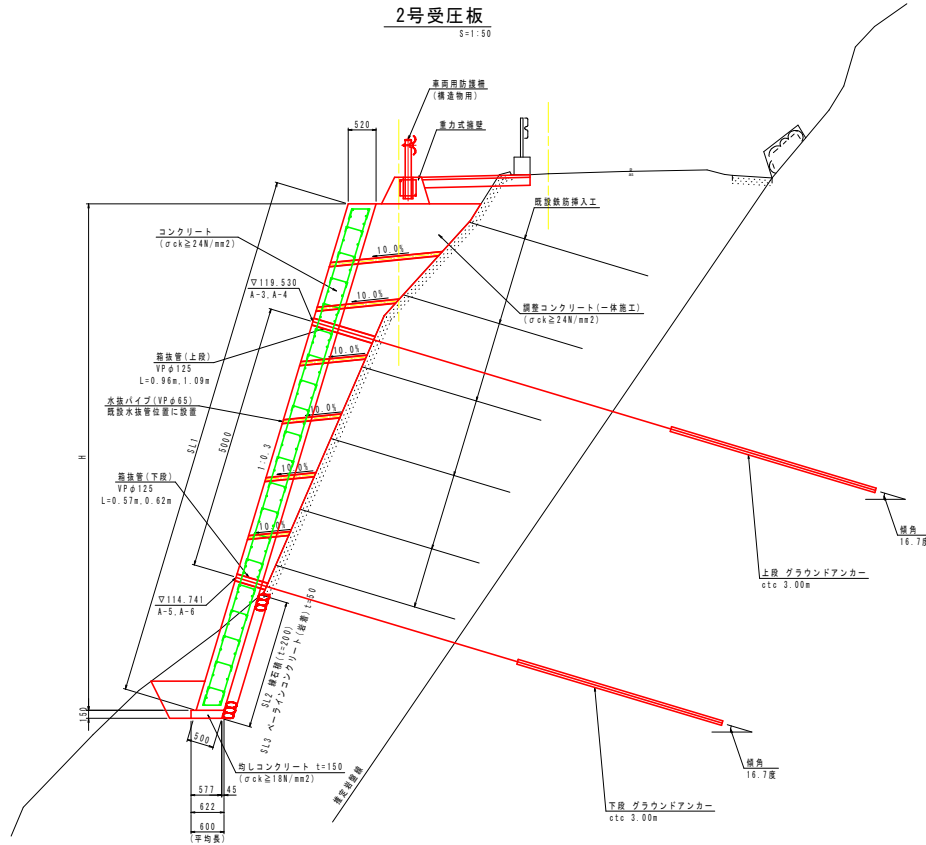
当初設計図面

工事名	R77号土 国道492号 奥・穴吹野 建設工事		
路線名等	一般国道492号		
工事箇所	奥馬市穴吹町口山野野		
図面名	構造図(1/3)		
縮尺	1/50	図面番号	20 / 22
会社名			
事業者名	徳島県西部県土整備局<奥馬>		

構造図 (2/3)

2号受圧板

S=1:50



名称	規格	単位	算式
コンクリート	σck≧24N/mm ²	m ³	SL1×0.50
調整コンクリート	σck≧24N/mm ²	m ³	横断面より別途算出
型枠	鉄筋構造物	m ²	SL1
足場工	単管傾斜	掛m ²	SL1
鉄筋	SD345 D13	kg	101.18 2号受圧板配筋図より
	SD345 D16	kg	12.48 2号受圧板配筋図より
	SD345 D22	kg	2517.81 2号受圧板配筋図より
ベールラインコンクリート	岩層 t=50	m ²	SL3
均しコンクリート	σck≧18N/mm ²	m ³	0.60×0.15=0.09
同上型枠	均し型枠	m ²	0.15
裏石積	t=200	m ²	SL2

測点	SL1 (mm)	SL2 (mm)	SL3 (mm)	コンクリート (m ³)	型枠 (m ²)	単管傾斜 (掛m ²)	裏石積 (m ²)	ベールラインコンクリート岩層 (m ²)
N0.0+3.02	9820	3810	490	4.910	9.82	9.82	3.81	0.49
N0.0+3.20	--	4220	0	--	--	--	4.22	0.00
N0.0+7.10	9900	2430	0	4.950	9.90	9.90	2.43	0.00
IP.1	9940	2360	0	4.970	9.94	9.94	2.36	0.00
N0.0+9.04	9940	2360	0	4.970	9.94	9.94	2.36	0.00

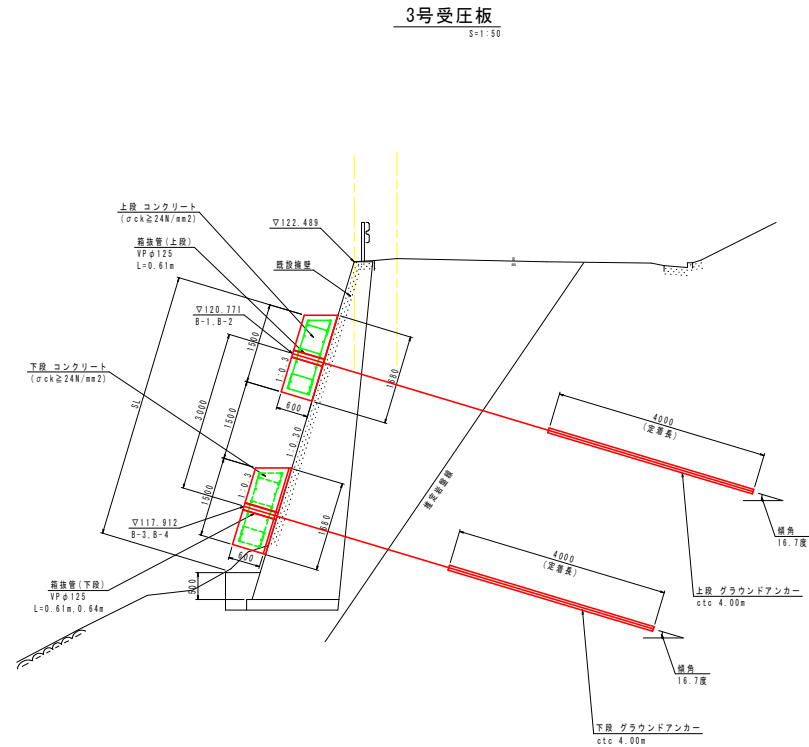
※ 上記足場工及びベールラインコンクリート数量については、1号受圧板・2号受圧板 断面図より記載

箱抜管控除数量

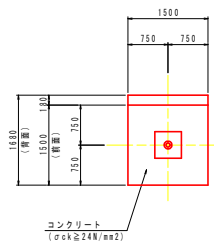


3号受圧板

S=1:50



正面図



名称	規格	単位	数量
コンクリート	σck≧24N/mm ²	m ³	1.431
型枠	鉄筋構造物	m ²	5.06
足場工	単管傾斜	掛m ²	--
支保工	空m ³	--	--
鉄筋	SD245 D13	kg	16.12
	SD345 D16	kg	12.48
	SD345 D22	kg	99.22

※アンカー足場工、断面図より別途算出
※アンカー足場工、断面図より別途算出
※3号受圧板配筋図より
※3号受圧板配筋図より

箱抜管控除数量



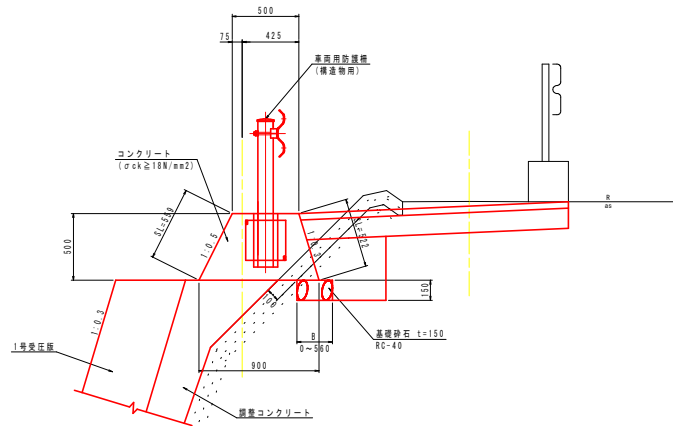
当初設計図面

工事名	R77号土 国道492号 奥・穴吹野 建設工事		
路線名等	一般国道492号		
工事箇所	奥馬市穴吹町口山野野		
図面名	構造図(2/3)		
縮尺	1/50	図面番号	21 / 22
会社名			
事業者名	徳島県西部土木整備局<奥馬>		

構造図 (3/3)

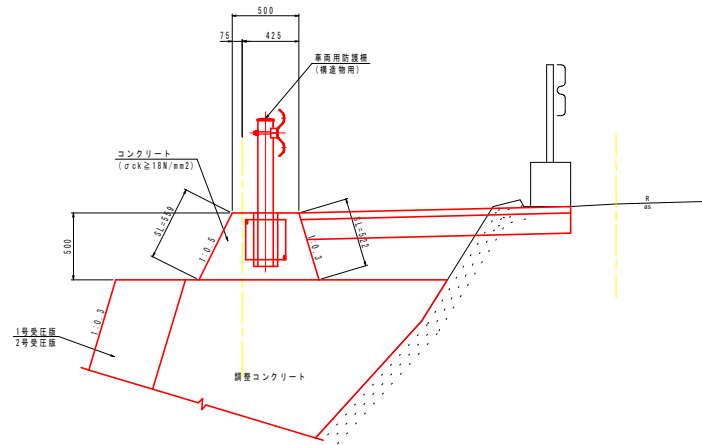
重力式擁壁 S=1:20

NO. 0～NO. 0+2.68区間



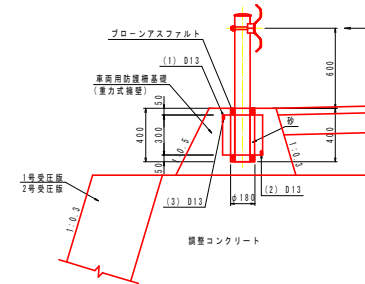
※上図既設モルタル吹付厚さt=10cmについては、推定値とする。

NO. 0+2.68～IP. 1 (NO. 0+8.965) 区間

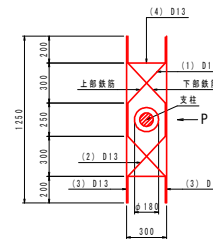


車両用防護柵 (構造物用) (Gr-C-2B同等品以上) S=1:20

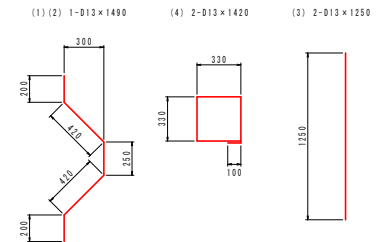
断面図



平面図



鉄筋加工図



鉄筋表 (SD345)						
区号	径	本数	長さ	単位	単位質量	1本質量
(1)	D13	1	1.400	kg	0.995	1.403
(2)	D13	1	1.400	kg	0.995	1.403
(3)	D13	2	1.250	kg	0.995	1.244
(4)	D13	2	1.420	kg	0.995	1.413
合計						8.3 kg

当初設計図面

工事名	R7号土 国道492号 奥・穴吹野 建設工事		
路線名等	一般国道492号		
工事箇所	美馬市穴吹町口山菅野		
図面名	構造図 (3/3)		
縮尺	1/20	図面番号	22 / 22
会社名			
事業者名	徳島県西部農土整備局〈美馬〉		